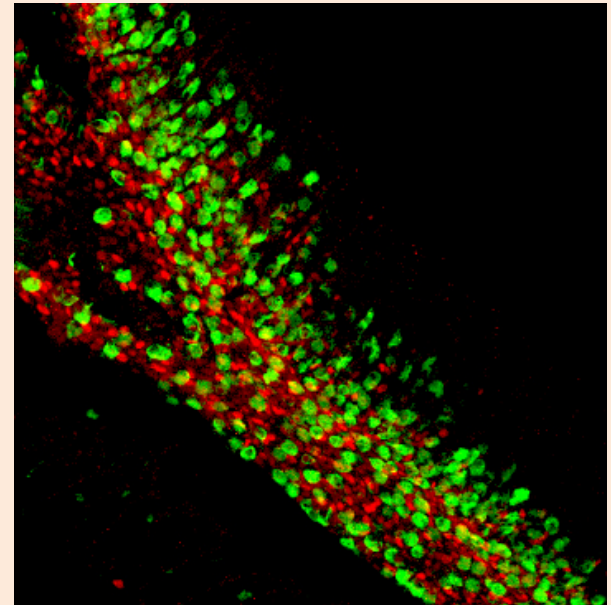
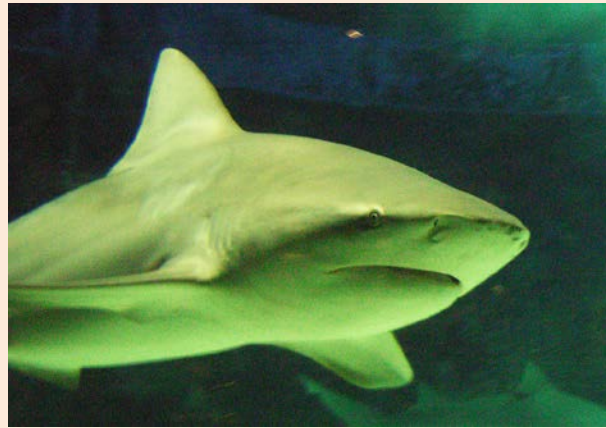
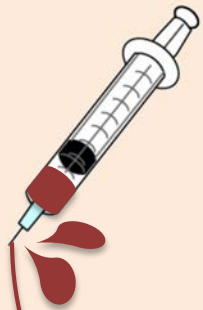


サメをモデルに 魚類の海洋環境への適応のしくみを理解する

担当教員 兵藤 晋 教授(大気海洋研究所・生理学分野)

外科的手術によりサメの血管にカニューレ装着

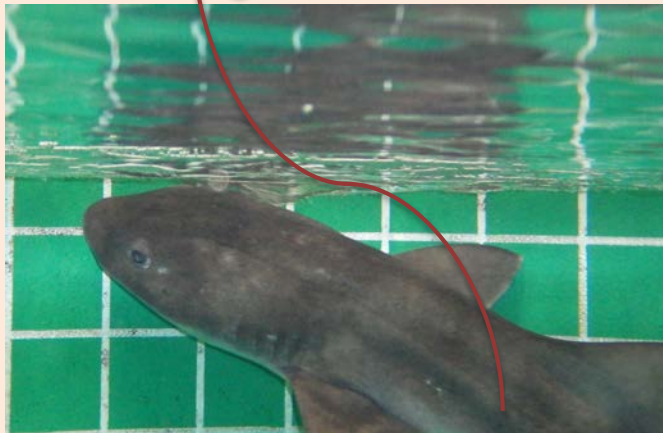
遊泳中のサメから採血、血液の生化学的分析



鰓の塩類細胞

魚類はどのようにして海洋環境に適応しているの？

たとえば、
高い塩分環境



発生中の卵殻内の胚